



ENDOMETRIOSE : QUELLE PLACE POUR L'HOMÉOPATHIE ?

Anne Sophie Huart : présidente de la SHSFF

Claudie Ringiard : secrétaire de la SHSFF





PHYSIOPATHOLOGIE





Constat

- Pathologie multifactorielle (génétique, environnementale, psy)
- PEC conventionnelle insuffisante
- Nécessité d'une PEC globale
 - physique et psy
 - prévention
 - mode de vie anti-inflammatoire
 - médecines complémentaires : homéopathie...





Définition



- Présence d'endomètre ailleurs qu'à l'intérieur de l'utérus
- 10% des femmes en âge de procréer
- Tissu endométrial ectopique qui produit des œstrogènes, stimule les facteurs de croissance et l'angiogénèse, avec perturbation immunitaire et inflammation péri-nerveuse
- Capacité à « métastaser »
- Atteint préférentiellement les organes pelviens (cul de sac de Douglas, ovaires, rectum, vessie...)
- Patientes avec IMC élevé et ménarches tardives
- Règles des 5 D





Règles des 5 D

- Dysménorrhée intense : EVA > 8
- Dyspareunie profonde
- Douleur à la défécation en période cataméniale
- Douleur vésicale en période cataméniale
- Douleur pelvienne chronique





Physiopathologie

- Théorie du reflux
- Théorie de la métaplasie
- Théorie des métastases
- Théorie des perturbateurs endocriniens





Endométriose ou endométrioseS

- Physiopathologie incertaine
- Origine multifactorielle+++
- Différents types (superficielle, profonde, différents stades)
- Symptômes cliniques variés
- Conséquences multiples
- Traitements multiples





Actualités 2025



- RYEQO (Rélugolix + œstradiol + acétate de noréthistérone)
- Diagnostic paraclinique : Echo + IRM (centre spécialisé)
- USA : traitement non hormonal (immunomodulateurs)
- Chirurgie de plus en plus ciblée (robotique et multidisciplinaire)





Prise en charge intégrative

- Alimentation
- Vit C vit D
- Homéopathie
- Acupuncture
- Phytothérapie
- ostéopathie
- Activité physique
- Arrêt du tabac
- PEC psy (terrain psy particulier et douleur chronique responsable de syndrome dépressif)
- Prévention des récives (mode de vie anti-inflammatoire)





TRAITEMENT HOMEOPATHIQUE





Elaborer une ordonnance homéopathique

Pour l'endométriose, il faudra tenir compte :

- Du climat hormonal (dilutions hormonales)
- De la dysménorrhée (médicament symptomatique)
- De la patiente (type sensible)
- De la forme d'endométriose (MRC)





MEDICAMENTS DE CLIMAT HORMONAL





Dilutions hormonales

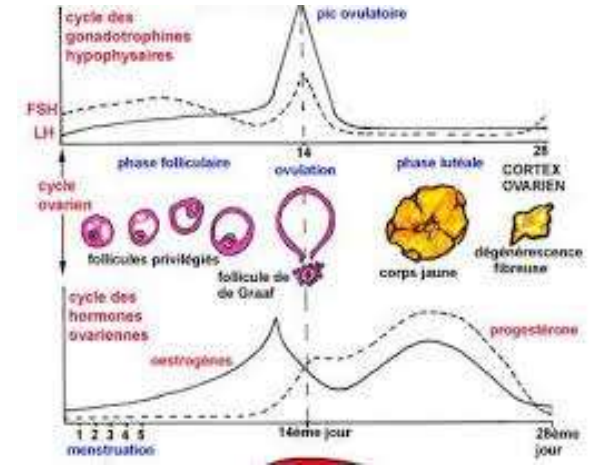
Il faut améliorer l'hyperoestrogénie, donc on freine!

Folliculinum 30 ch : 3 granules par jour

Mais si on agissait en plus à l'étage supérieur ?

C'est-à-dire au niveau de l'hypophyse :

Hypophysine LA (lobe antérieur) 30 CH : 1 dose par semaine





Etude sur l'endométriose

« Potentized estrogen in homeopathic treatment of endometriosis-associated pelvic pain: A 24-week, randomized, double-blind, placebo-controlled study »

Marcus Zulian Texeirat , Sergio Podgaec , Edmond Chada Baracat

Eur J Obstet Gynecol Reprod Biol. 2017 Apr; 211:48-55. doi: 10.1016/j.ejogrb.2017.01.052.Epub 2017 Jan 25

Essai randomisé en double aveugle et contrôlé versus placebo

Méthodologie :

50 patientes de 18 à 45 ans durant 6 mois, avec étude du score de la douleur et symptômes dépressifs associés.

Prise quotidienne de dilutions d'oestrogènes en 12 18 24 CH pendant 26 sem.

Résultats :

Diminution du score de la douleur ($p < 0,001$) et diminution des symptômes dépressifs ($p = 0,001$)





Protocole en échelle

Folliculinum :

- Dilution d'oestrone
 - Climat hyperoestrogénique
 - Agit sur la réceptivité aux œstrogènes
 - Traitement sur 26 semaines
1. En 9 CH : 3 gr x2/j pendant 2 mois
 2. En 15 CH : 3 gr x2/j pendant 2 mois
 3. En 30 CH : 3 gr x 2/j pendant 2 mois





MEDICAMENTS DE LA DYSMENORRHEE





Médicaments antalgiques

Magnesia Phosphorica 9 CH : 3 gr au rythme des douleurs

- douleurs spasmodiques
- > en se pliant en 2
- > chaleur (bouillotte)



Actaea Racemosa 9 CH : 3 gr au rythme des douleurs

- douleurs spasmodiques, crampoïdes
- << pendant les règles
- douleur proportionnelle au flux





Médicaments antalgiques

Sabina 9 CH : 3 gr au rythme des douleurs

- douleurs violentes du sacrum au pubis
- ménorragies prolongées de sang rouge
- caillots rouges évacués au moindre mouvement

Dioscorea 9 CH : 3 gr au rythme des douleurs

- douleurs violentes, paroxystiques
- à types de crampes ou de torsion
- amélioration à l'extension, voire l'hyperextension





Médicaments antalgiques



Chamomilla 15 CH : 3 granules au rythme des douleurs

- Hyperesthésie avec agitation
- dysménorrhée membraneuse (élimine des morceaux d'endomètre)
- tiraillement dans les cuisses
- colère (la douleur la transforme en furie)

Veratrum Album 9 CH : 3 granules au rythme des douleurs

- dysménorrhées brutales et violentes
- syndrome vagal avec pâleur et sueurs froides
- état syncopal
- signes digestifs associés : diarrhées , vomissements





Médicaments antalgiques

Trillium Pendulum 9 CH : 3 granules au rythme des douleurs

- règles profuses tous les 15 jours avec des caillots rouges
- tendance syncopale
- sensation de dislocation des hanches et de la région sacrée
- douleurs améliorée à la contention



Lachesis 9 CH : 3 granules au rythme des douleurs

- hyperesthésie et hypersensibilité au moindre contact
- intolérance à la constriction
- amélioration par l'écoulement d'un flux bien établi
- alternance d'excitation loquace et de dépression





MEDICAMENTS DE TYPE SENSIBLE





Platina



Tendances pathologiques :

- SPM hyperoestrogénique
- cycles courts et ménorragies
- dysménorrhée crampoïde avec possibles douleurs anales
- douleurs qui augmentent et diminuent progressivement
- constipation spasmodique
- hyperesthésie génitale (examen gynéco difficile)
- dyspareunie et vaginisme

Tendances comportementales :

- orgueil et haute estime de soi
- femme coquette, indifférente et froide
- humeur changeante, possible tendance dépressive





Pulsatilla

Tendances pathologiques

- dysménorrhée sur oligoménorrhée
- paresthésies
- douleurs qui irradient dans les jambes
- leucorrhées abondantes non irritantes
- pesanteur pelvienne aggravée couchée

Tendances comportementales

- timide, douce, rougissante
- grande émotivité et humeur changeante
- recherche la sympathie ++ (améliorée à la consolation)
- « grande adolescente »





Nux Vomica

Tendances pathologiques

- irritabilité exacerbée en prémenstruel
- dysménorrhée crampoïde avec ménométrorragies
- constipation douloureuse
- douleur de la vessie et des organes génitaux à la défécation
- troubles du sommeil

Tendances comportementales

- hyperactive et hyperréactive
- colérique et impatiente
- intolérante à la contradiction
- intolérante à la douleur





Ignatia

Tendances pathologiques

- points douloureux erratiques
- douleurs fugaces et illogiques
- spasmes, boule dans la gorge
- endométriose « à la carte »

Tendances comportementales

- somatisation anxieuse spasmodique
- hypersensibilité marquée
- humeur changeante, soupirs et larme facile
- amélioration à la distraction et aggravation au stress





Natrum Muriaticum

Tendances pathologiques

- déséquilibre hydroélectrolytique avec spasmophilie
- infertilité
- alternance de spanioménorrhée et ménométrorragies
- dyspareunie par sécheresse vaginale
- constipation avec douleur à la défécation

Tendances comportementales

- tristesse et inquiétude (s'isole quand ne va pas bien)
- troubles mnésiques et labilité de l'attention
- besoin de beaucoup de sommeil





Calcarea Phosphorica

Tendances pathologiques

- puberté précoce
- cycles courts
- règles abondantes et douloureuses
- croissance rapide, troubles osseux et dorsalgies
- acné juvénile

Tendances comportementales

- instabilité
- longiligne et fatigable





MEDICAMENTS DE MODE REACTIONNEL CHRONIQUE





Sycose

THUYA 15 CH : 1 dose par semaine

- endométriose nodulaire
- prolifération importante avec beaucoup d'adhérences
- localisation préférentielle sur l'ovaire et la trompe gauche
- ATCD d'infections à répétitions avec ATB thérapies répétées
- patiente ronde, constipée, introvertie et ralentie

MEDORRHINUM 15 CH : 1 dose par semaine

- endométriose inflammatoire
- douleurs cycliques intenses
- patiente hypersensible et déprimée
- alternance d'hyperactivité et épuisement





Sycose

SEPIA 15 CH : 1 dose par semaine

- à cheval entre la psore et la sycose
- troubles hormonaux avec ATCD de FC
- douleurs qui irradient dans le dos
- bearing-down, prolapsus
- femme de devoir, fatiguée et déprimée

NITRICUM ACIDUM 15 CH : 1 dose par semaine

- néoformations qui ont tendance à saigner (nodules rectaux ou vaginaux)
- ulcérations saignant au contact
- douleurs en écharde
- ATCD de fissures





Luèse

LUESINUM 15 CH : 1 dose par semaine

- adhérences sévères
- douleurs nocturnes intenses comme perforantes
- dépression liée à la douleur

AURUM 15 CH : 1 dose par semaine

- adénomyose infiltrante avec fibrose
- douleurs profondes et lancinantes avec fort retentissement psychique
- dépression présente avant l'endométriose





Luèse

CALCAREA FLUORICA 15 CH : 1 dose par semaine

- sclérose, fibrose, indurations
- endométriose installée avec perte de souplesse et adhérences
- sensations de tiraillement, de raideur pelvienne
- douleur fixe, sourde

TUBERCULINUM RESIDUUM 15 CH : 1 dose par semaine

- inflammation chronique mal résolue => fibrose
- douleur changeante imprévisible
- TR ne ramollit pas la fibrose, il évite qu'elle continue de se fabriquer





MERCI

(J'ai bien réfléchi à un truc
spirituel et plein d'humour
mais j'ai pas trouvé mieux❤️)

